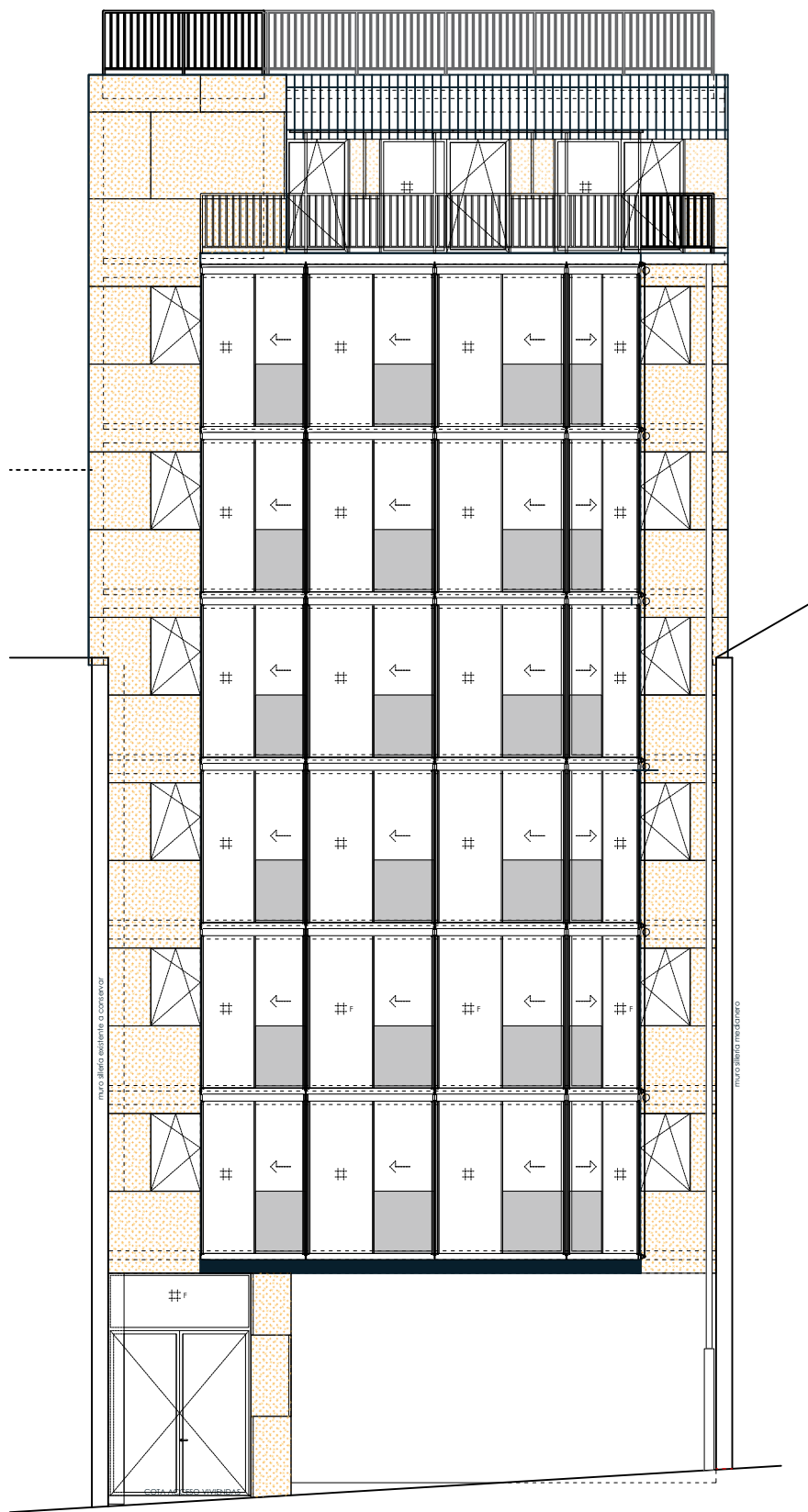


EDIFICIO HELENES

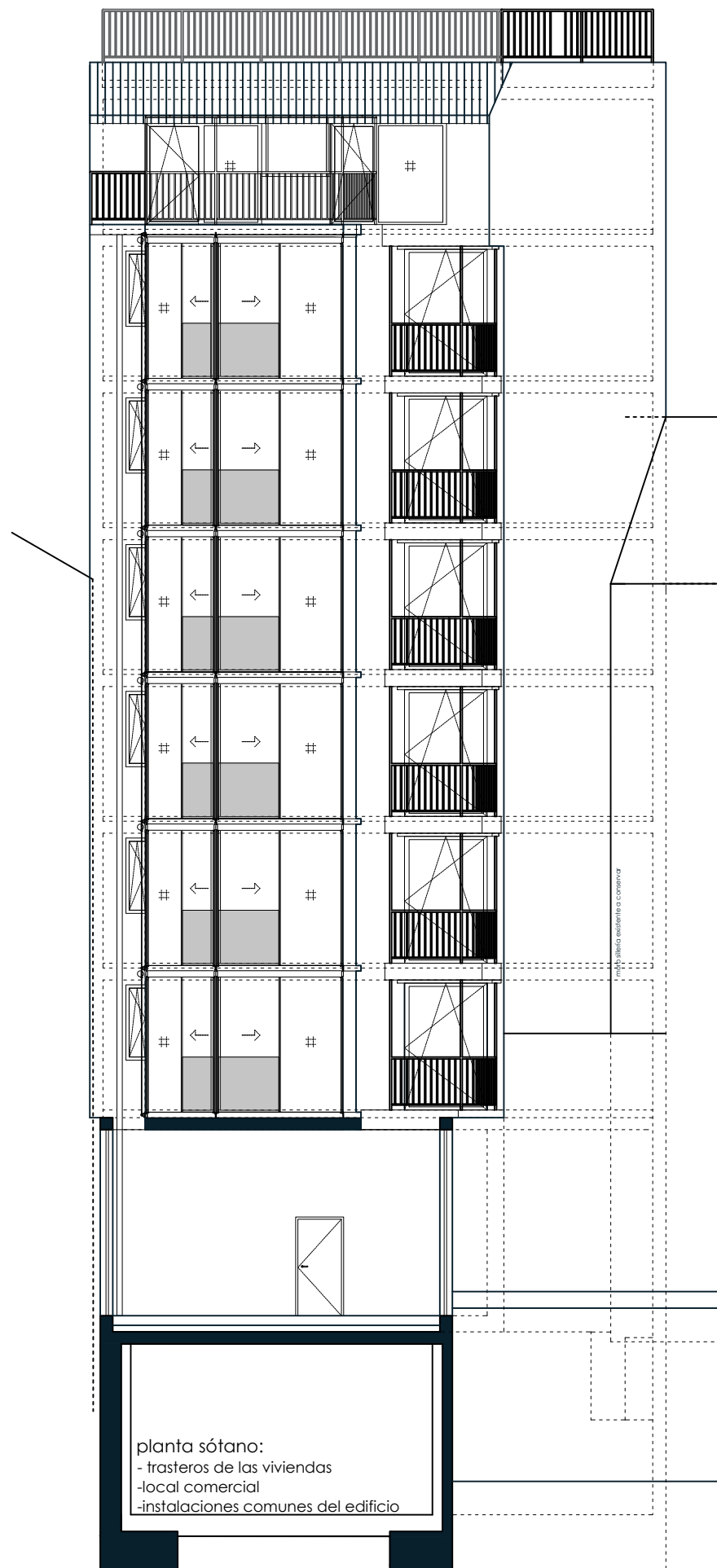
PROMOCIÓN DE VIVIENDAS EN EL CENTRO DE PONTEVEDRA

EDIFICIO DE OBRA NUEVA PARA 14 VIVIENDAS, LOCAL COMERCIAL Y TRASTEROS EN LA CALLE COBIAN ROFFIGNAC 18



FACHADA A RÚA COBIAN ROFFIGNAC
orientación noroeste

Este documento tiene un carácter meramente orientativo, sin perjuicio de la información más exacta contenida en la documentación técnica del edificio. Todo el mobiliario que se muestra en el plano, incluido el de la cocina y exceptuando los armarios, se ha incluido a efectos meramente orientativos y decorativos. Los datos referidos a superficies, distribución y linderos son orientativos y pueden sufrir variaciones como consecuencia de exigencias comerciales, jurídicas o técnicas.



FACHADA A PATIO DE MANZANA HACIA CONVENTO DE SANTA CLARA
orientación sureste

planta sótano:
- trasteros de las viviendas
- local comercial
- instalaciones comunes del edificio

escala 1/125 (en A3)

0 1 3 7 11 m

ESTÉVEZ e GONZÁLEZ
arquitectos

GALIAME
PROMOCIONES