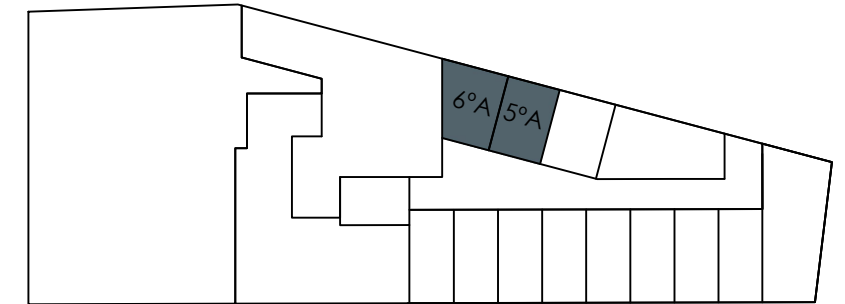


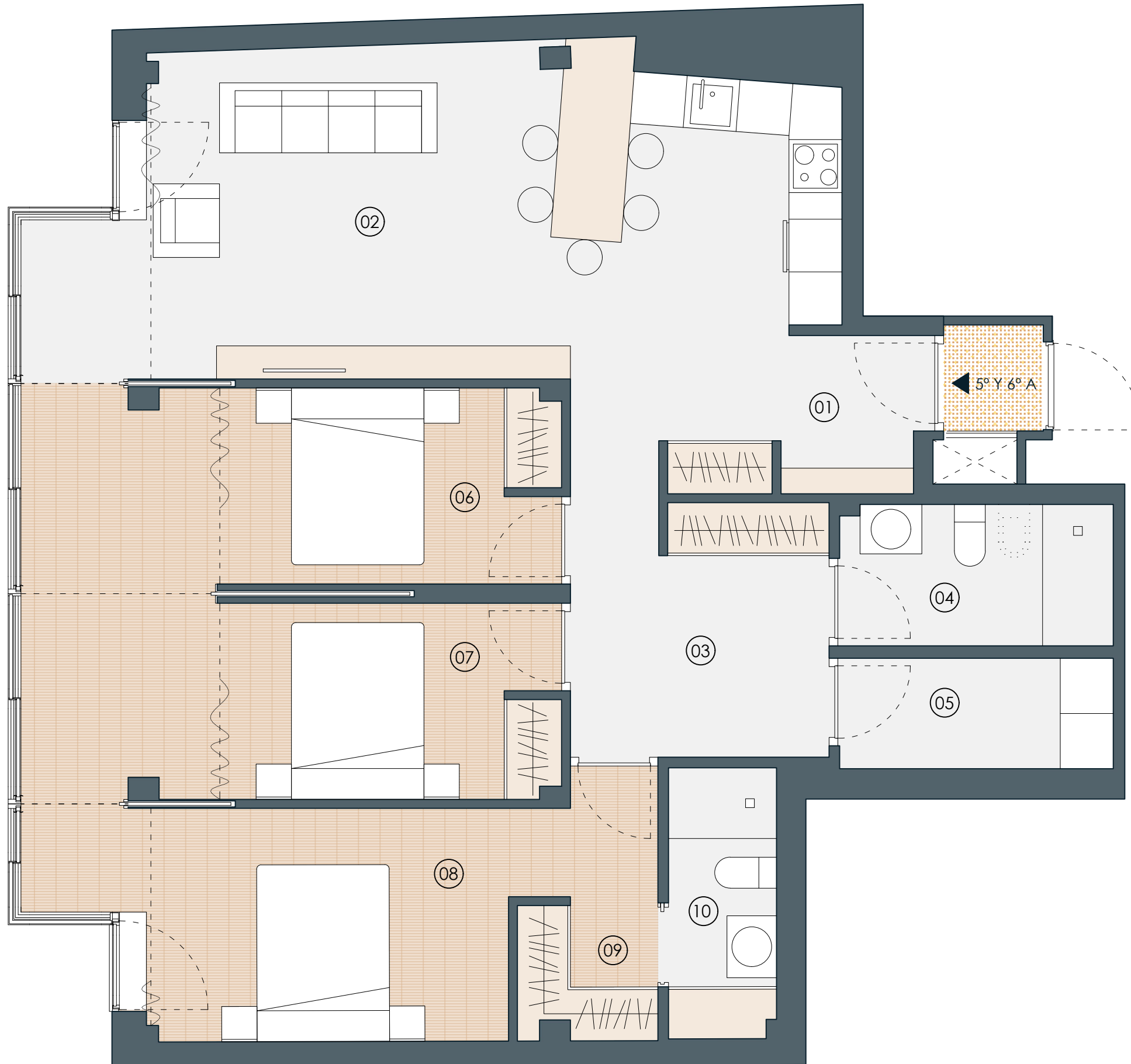
EDIFICIO HELENES

PROMOCIÓN DE VIVIENDAS EN EL CENTRO DE PONTEVEDRA

EDIFICIO DE OBRA NUEVA PARA 14 VIVIENDAS, LOCAL COMERCIAL Y TRASTEROS EN LA CALLE COBIAN ROFFIGNAC 18



PLANTA SÓTANO_ZONA DE TRASTEROS



PLANTA 5º y 6º // 3 DORMITORIOS

VIVIENDA A	SUPERFICIE
01	ACCESO PRINCIPAL Y DISTRIBUIDOR 2,94 m2
02	SALÓN-COCINA 33,77 m2
03	DISTRIBUIDOR 9,07 m2
04	BAÑO GENERAL 5,04 m2
05	LAVADERO TENDAL 3,98 m2
06	DORMITORIO SECUNDARIO 13,77 m2
07	DORMITORIO SECUNDARIO 13,78 m2
08	DORMITORIO PRINCIPAL 15,22 m2
09	VESTIDOR 2,48 m2
10	BAÑO DORMITORIO PPL 3,72 m2
TOTAL SUPERFICIE ÚTIL 103,77 m2	
TOTAL SUPERFICIE CONSTRUIDA 118,26 m2	
TRASTERO en planta sótano nº 13 - 14	
5º A = 5,08 - 5,80 m2 // 6º A = 5,54 - 6,22 m2 (S.U. - S.C.)	

escala 1/50 (en A3)



Este documento tiene un carácter meramente orientativo, sin perjuicio de la información más exacta contenida en la documentación técnica del edificio. Todo el mobiliario que se muestra en el plano, incluido el de la cocina y exceptuando los armarios, se ha incluido a efectos meramente orientativos y decorativos. Los datos referidos a superficies, distribución y linderos son orientativos y pueden sufrir variaciones como consecuencia de exigencias comerciales, jurídicas o técnicas.

ESTÉVEZ e GONZÁLEZ
arquitectos

GALIAME
PROMOCIONES