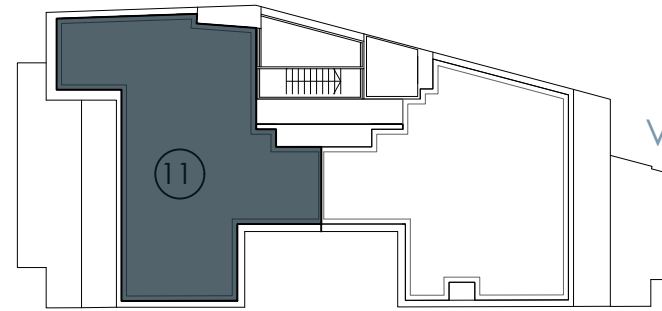
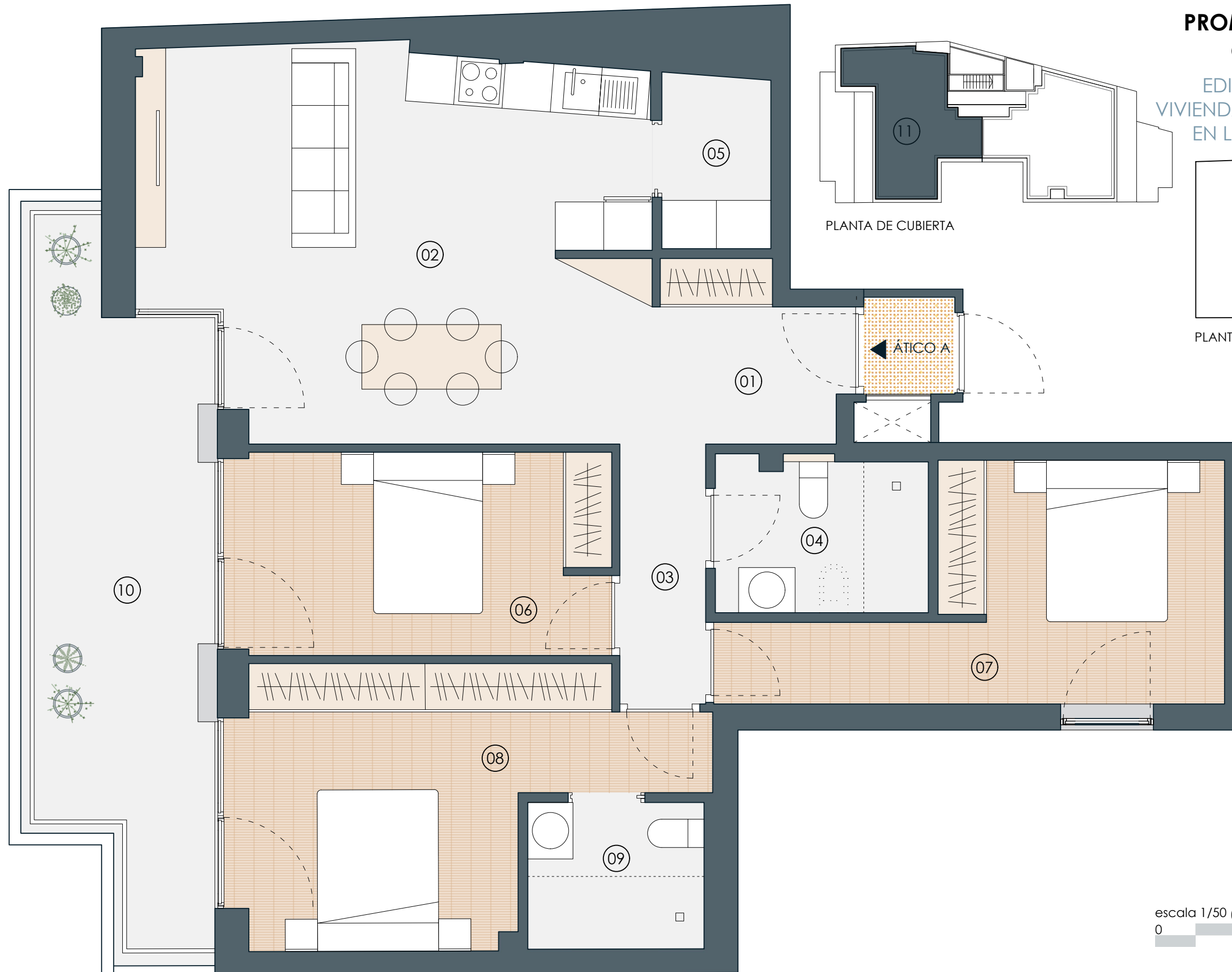


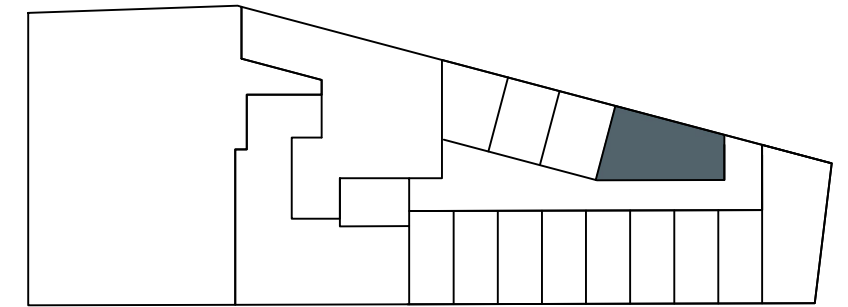
EDIFICIO HELENES

PROMOCIÓN DE VIVIENDAS EN EL CENTRO DE PONTEVEDRA

EDIFICIO DE OBRA NUEVA PARA 14 VIVIENDAS, LOCAL COMERCIAL Y TRASTEROS EN LA CALLE COBIAN ROFFIGNAC 18



PLANTA DE CUBIERTA



PLANTA SÓTANO_ZONA DE TRASTEROS

ÁTICO // 3 DORMITORIOS	
VIVIENDA A	SUPERFICIE
01 ACCESO PRINCIPAL Y DISTRIBUIDOR	3,84 m ²
02 SALÓN-COCINA	29,71 m ²
03 DISTRIBUIDOR	3,54 m ²
04 BAÑO GENERAL	5,03 m ²
05 LAVADERO TENDAL	3,00 m ²
06 DORMITORIO SECUNDARIO	11,68 m ²
07 DORMITORIO SECUNDARIO	13,67 m ²
08 DORMITORIO PRINCIPAL	15,35 m ²
09 BAÑO DORMITORIO PPL	4,07 m ²
TOTAL SUPERFICIE ÚTIL	89,89 m²
10 TERRAZA	17,37 m ²
TOTAL SUPERFICIE CONSTRUIDA con terraza	125,14 m²
TRASTERO en p sót nº 11	8,56 - 9,98 m ² (S.U. - S.C.)
JARDÍN EN CUBIERTA	84,91 m ²

escala 1/50 (en A3)



Este documento tiene un carácter meramente orientativo, sin perjuicio de la información más exacta contenida en la documentación técnica del edificio. Todo el mobiliario que se muestra en el plano, incluido el de la cocina y exceptuando los armarios, se ha incluido a efectos meramente orientativos y decorativos. Los datos referidos a superficies, distribución y linderos son orientativos y pueden sufrir variaciones como consecuencia de exigencias comerciales, jurídicas o técnicas.