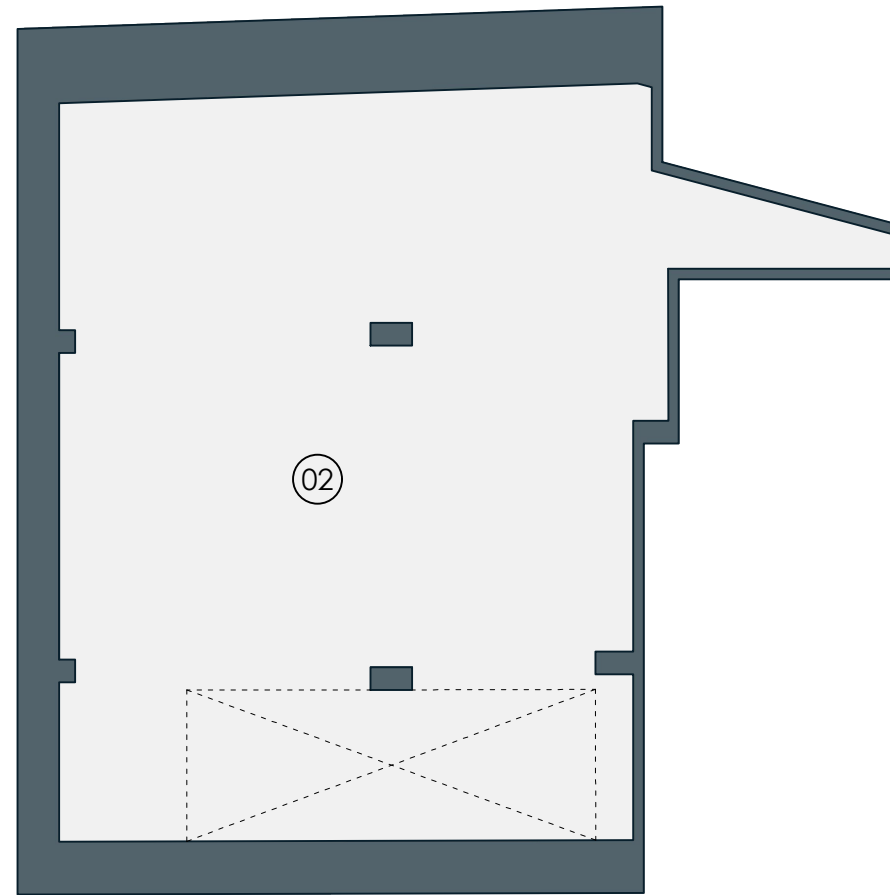


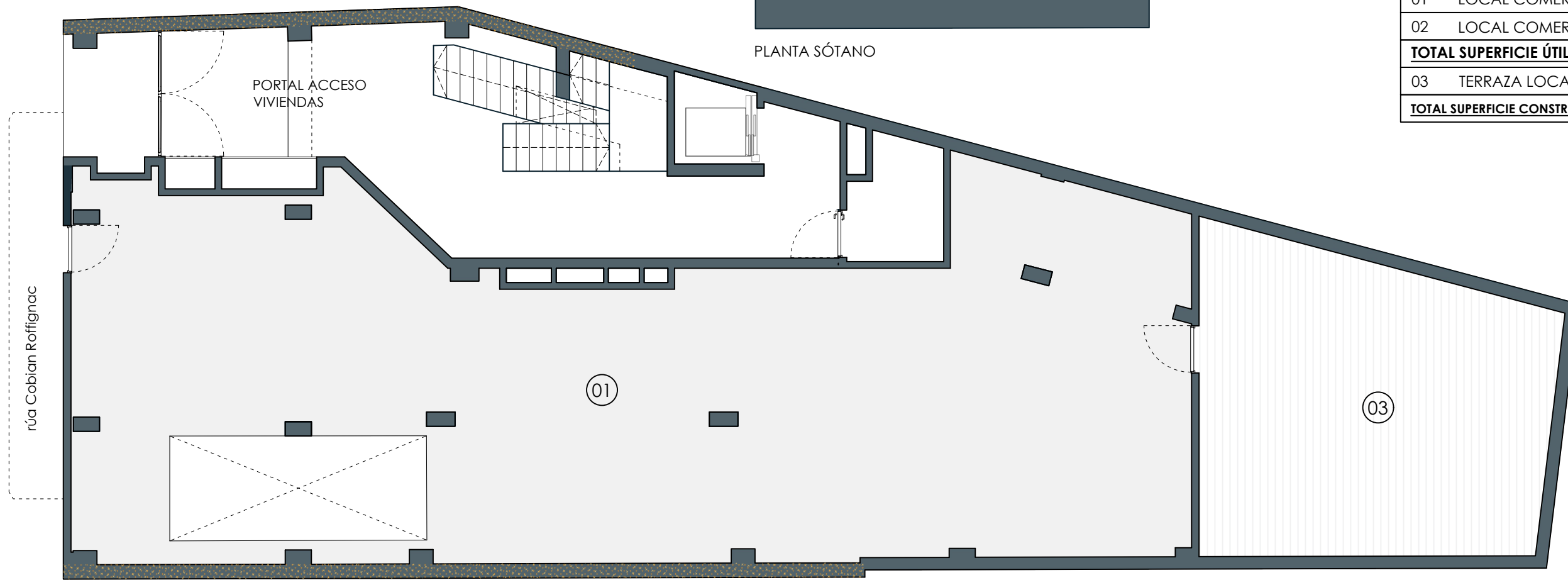
# EDIFICIO HELENES

## PROMOCIÓN DE VIVIENDAS EN EL CENTRO DE PONTEVEDRA

EDIFICIO DE OBRA NUEVA PARA 14 VIVIENDAS, LOCAL COMERCIAL Y TRASTEROS EN LA CALLE COBIAN ROFFIGNAC 18



PLANTA SÓTANO



PLANTA BAJA

PLANTA BAJA		
	LOCAL COMERCIAL	SUPERFICIE
01	LOCAL COMERCIAL	157,23 m2
02	LOCAL COMERCIAL planta sótano	78,79 m2
<b>TOTAL SUPERFICIE ÚTIL</b>		<b>236,02 m2</b>
03	TERRAZA LOCAL COMERCIAL	45,71 m2
<b>TOTAL SUPERFICIE CONSTRUIDA p sot. + p baja + terraza</b>		<b>329,16 m2</b>



Este documento tiene un carácter meramente orientativo, sin perjuicio de la información más exacta contenida en la documentación técnica del edificio. Todo el mobiliario que se muestra en el plano, incluido el de la cocina y exceptuando los armarios, se ha incluido a efectos meramente orientativos y decorativos. Los datos referidos a superficies, distribución y linderos son orientativos y pueden sufrir variaciones como consecuencia de exigencias comerciales, jurídicas o técnicas.