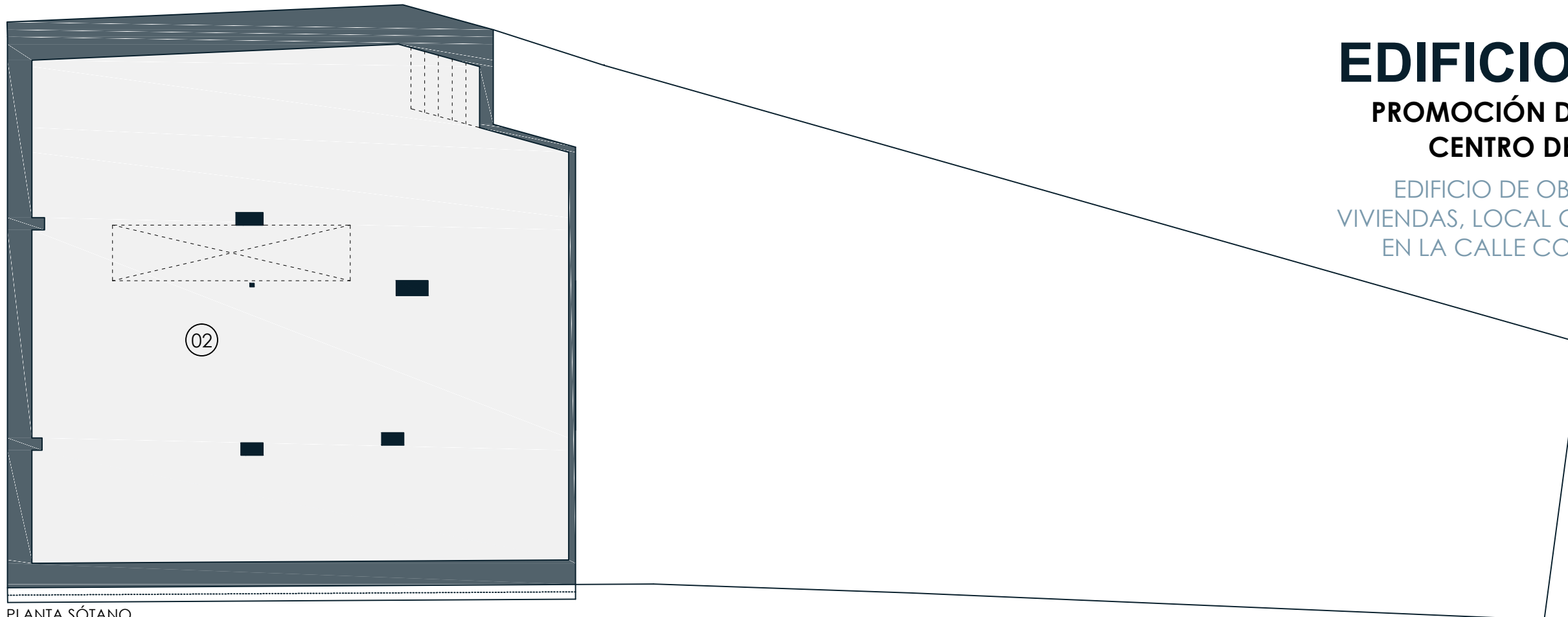


# EDIFICIO HELENES

## PROMOCIÓN DE VIVIENDAS EN EL CENTRO DE PONTEVEDRA

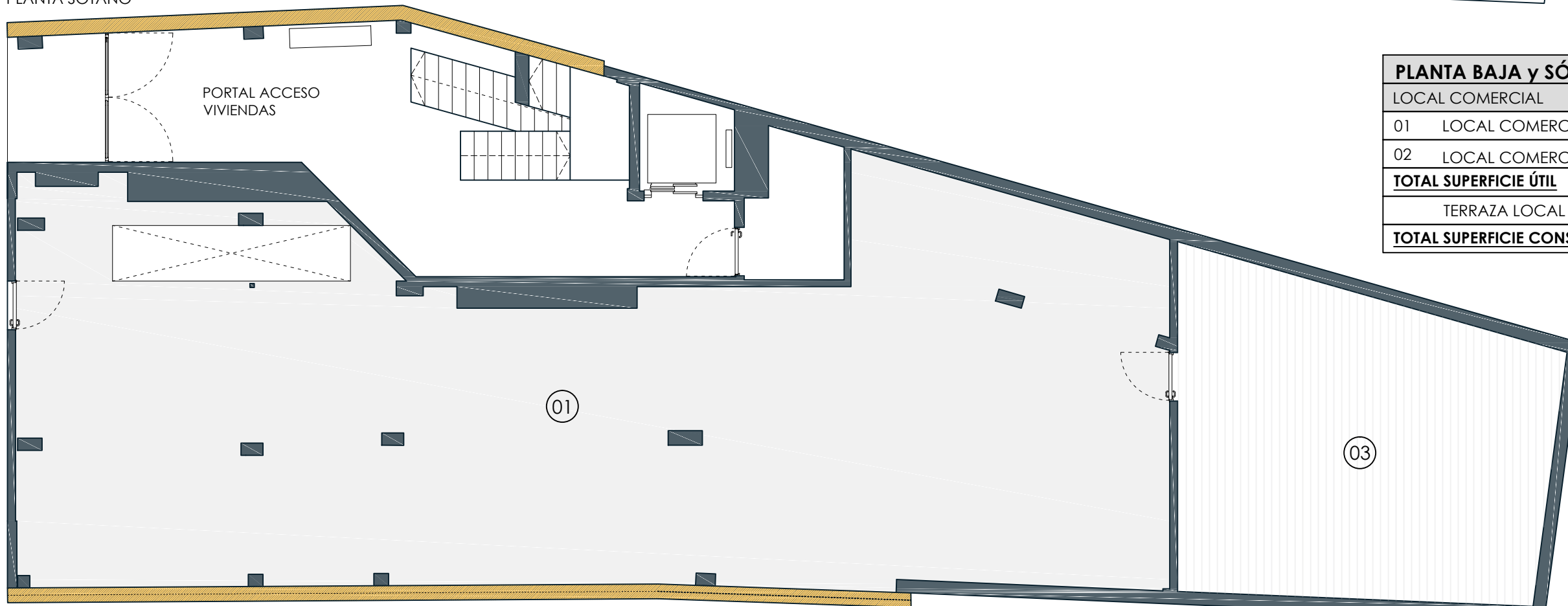
EDIFICIO DE OBRA NUEVA PARA 14 VIVIENDAS, LOCAL COMERCIAL Y TRASTEROS EN LA CALLE COBIAN ROFFIGNAC 18

rúa Cobian Roffignac



PLANTA SÓTANO

rúa Cobian Roffignac



PLANTA BAJA

| PLANTA BAJA y SÓTANO               |                  |
|------------------------------------|------------------|
| LOCAL COMERCIAL                    | SUPERFICIE       |
| 01 LOCAL COMERCIAL PLANTA BAJA     | 167,95 m2        |
| 02 LOCAL COMERCIAL SÓTANO          | 112,71 m2        |
| <b>TOTAL SUPERFICIE ÚTIL</b>       | <b>280,66 m2</b> |
| TERRAZA LOCAL COMERCIAL            | 47,35 m2         |
| <b>TOTAL SUPERFICIE CONSTRUIDA</b> | <b>367,20 m2</b> |

escala 1/100 (en A3)

0 2.5 7.5 10 m

Este documento tiene un carácter meramente orientativo, sin perjuicio de la información más exacta contenida en la documentación técnica del edificio. Todo el mobiliario que se muestra en el plano, incluido el de la cocina y exceptuando los armarios, se ha incluido a efectos meramente orientativos y decorativos. Los datos referidos a superficies, distribución y linderos son orientativos y pueden sufrir variaciones como consecuencia de exigencias comerciales, jurídicas o técnicas.

**ESTÉVEZ e GONZÁLEZ**  
arquitectos

**GALIAME**  
PROMOCIONES