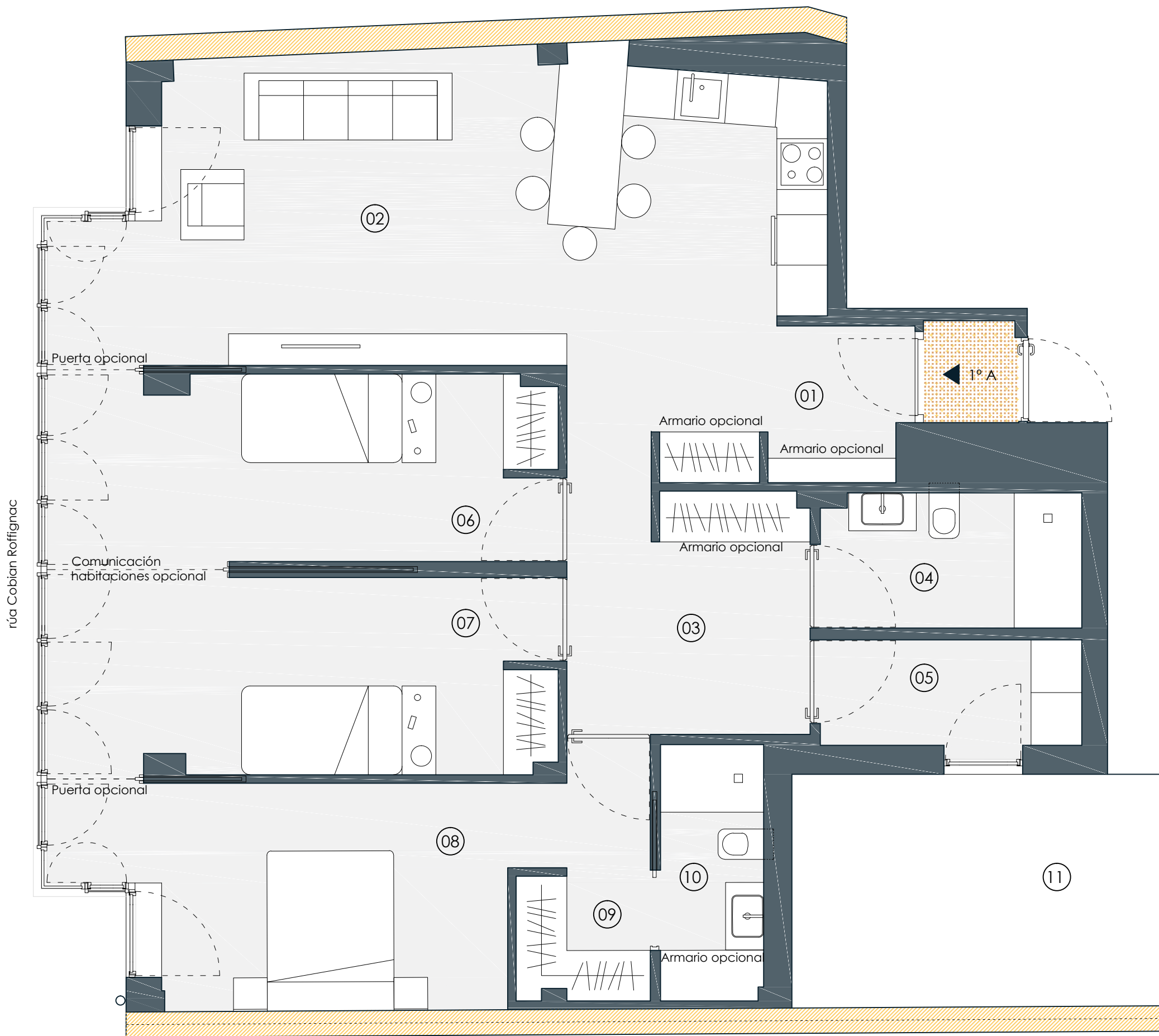


# EDIFICIO HELENES

## PROMOCIÓN DE VIVIENDAS EN EL CENTRO DE PONTEVEDRA

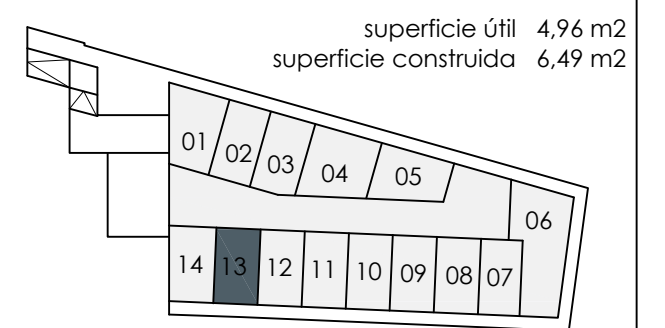
EDIFICIO DE OBRA NUEVA PARA 14 VIVIENDAS, LOCAL COMERCIAL Y TRASTEROS EN LA CALLE COBIAN ROFFIGNAC 18



### PLANTA 1º / 3 Dormitorios

VIVIENDA A	SUPERFICIE
01	ACCESO PRINCIPAL Y DISTRIBUIDOR 3,07 m <sup>2</sup>
02	SALÓN-COCINA 33,21 m <sup>2</sup>
03	DISTRIBUIDOR 8,91 m <sup>2</sup>
04	BAÑO GENERAL 4,97 m <sup>2</sup>
05	LAVADERO TENDAL 3,94 m <sup>2</sup>
06	DORMITORIO SECUNDARIO 13,49 m <sup>2</sup>
07	DORMITORIO SECUNDARIO 14,22 m <sup>2</sup>
08	DORMITORIO PRINCIPAL 14,97 m <sup>2</sup>
09	VESTIDOR 2,44 m <sup>2</sup>
10	BAÑO DORMITORIO PPL 3,70 m <sup>2</sup>
<b>TOTAL SUPERFICIE ÚTIL 102,91 m<sup>2</sup></b>	
11	TERRAZA PATIO 16,69 m <sup>2</sup>
<b>TOTAL SUPERFICIE CONSTRUIDA (+TERRAZA) 134,81 m<sup>2</sup></b>	

1ºA\_TRASTERO nº13 (planta sótano)



superficie útil 4,96 m<sup>2</sup>  
superficie construida 6,49 m<sup>2</sup>

escala 1/50 (en A3)

0 1 3 5 m

Este documento tiene un carácter meramente orientativo, sin perjuicio de la información más exacta contenida en la documentación técnica del edificio. Todo el mobiliario que se muestra en el plano, incluido el de la cocina y exceptuando los armarios, se ha incluido a efectos meramente orientativos y decorativos. Los datos referidos a superficies, distribución y linderos son orientativos y pueden sufrir variaciones como consecuencia de exigencias comerciales, jurídicas o técnicas.

**ESTÉVEZ e GONZÁLEZ**  
arquitectos

**GALIAME**  
PROMOCIONES