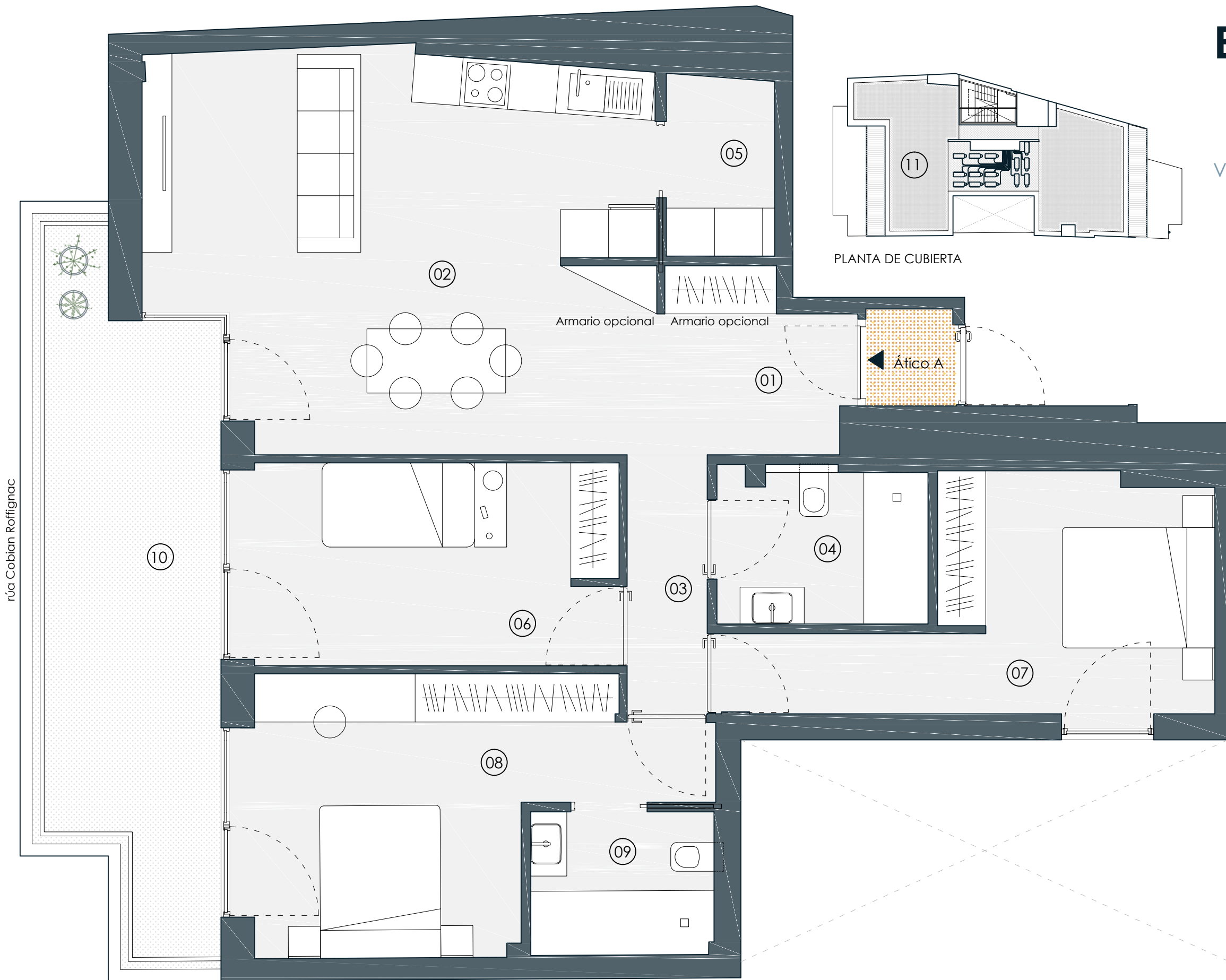


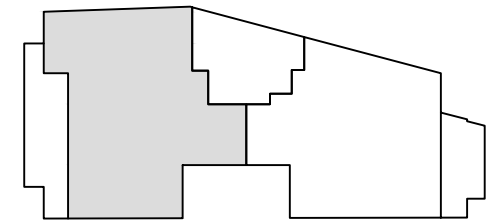
# EDIFICIO HELENES

## PROMOCIÓN DE VIVIENDAS EN EL CENTRO DE PONTEVEDRA

EDIFICIO DE OBRA NUEVA PARA 14 VIVIENDAS, LOCAL COMERCIAL Y TRASTEROS EN LA CALLE COBIAN ROFFIGNAC 18



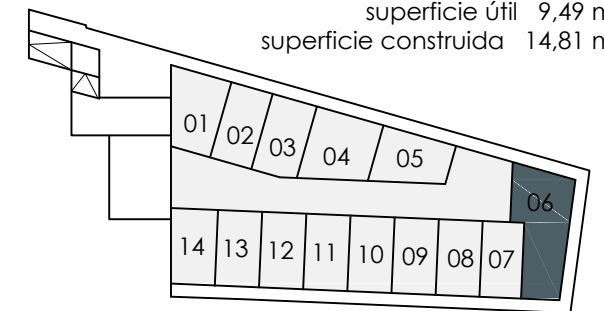
ÁTICO	
VIVIENDA A	SUPERFICIE



01	ACCESO PRINCIPAL Y DISTRIBUIDOR	3,73 m2
02	SALÓN-COCINA	30,94 m2
03	DISTRIBUIDOR	3,24 m2
04	BAÑO GENERAL	5,05 m2
05	LAVADERO TENDAL	3,12 m2
06	DORMITORIO SECUNDARIO	11,98 m2
07	DORMITORIO SECUNDARIO	13,20 m2
08	DORMITORIO PRINCIPAL	15,44 m2
09	BAÑO DORMITORIO PPL	4,12 m2
<b>TOTAL SUPERFICIE ÚTIL</b>		<b>90,81 m2</b>

10	TERRAZA	17,31 m2
<b>TOTAL SUPERFICIE CONSTRUIDA (+TERRAZA)</b>		<b>122,75 m2</b>

ÁTICO A\_TRASERO nº06 (planta sótano)  
 superficie útil 9,49 m2  
 superficie construida 14,81 m2



11	TERRAZA EN CUBIERTA PRIVADA	59,47 m2
----	-----------------------------	----------

escala 1/50 (en A3)

0 1 3 5 m

Este documento tiene un carácter meramente orientativo, sin perjuicio de la información más exacta contenida en la documentación técnica del edificio. Todo el mobiliario que se muestra en el plano, incluido el de la cocina y exceptuando los armarios, se ha incluido a efectos meramente orientativos y decorativos. Los datos referidos a superficies, distribución y linderos son orientativos y pueden sufrir variaciones como consecuencia de exigencias comerciales, jurídicas o técnicas.

**ESTÉVEZ e GONZÁLEZ**  
arquitectos

**GALIAME**  
PROMOCIONES