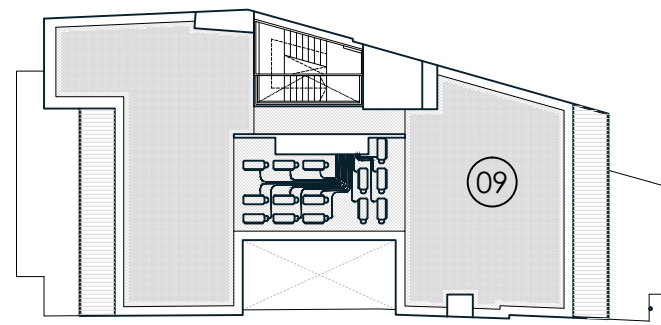


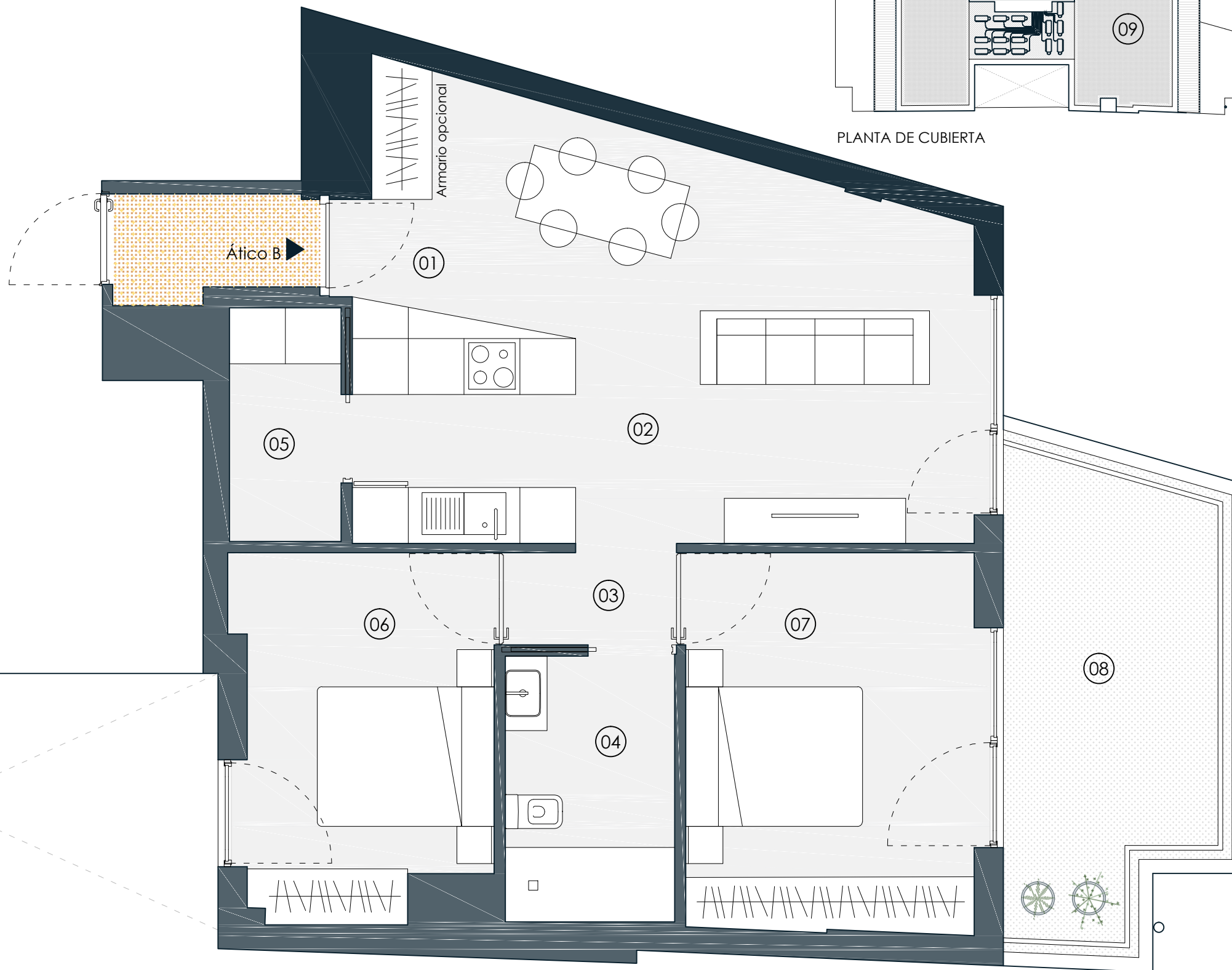
EDIFICIO HELENES

PROMOCIÓN DE VIVIENDAS EN EL CENTRO DE PONTEVEDRA

EDIFICIO DE OBRA NUEVA PARA 14 VIVIENDAS, LOCAL COMERCIAL Y TRASTEROS EN LA CALLE COBIAN ROFFIGNAC 18



PLANTA DE CUBIERTA



Jardines convento Santa Clara

ÁTICO	
VIVIENDA B	SUPERFICIE
01	ACCESO PRINCIPAL Y DISTRIBUIDOR 2,11 m ²
02	SALÓN-COCINA 27,49 m ²
03	DISTRIBUIDOR 1,99 m ²
04	BAÑO GENERAL 5,29 m ²
05	LAVADERO TENDAL 3,07 m ²
06	DORMITORIO SECUNDARIO 10,50 m ²
07	DORMITORIO PRINCIPAL 13,08 m ²
TOTAL SUPERFICIE ÚTIL 63,55 m²	
08	TERRAZA 10,99 m ²
TOTAL SUPERFICIE CONSTRUIDA (+TERRAZA) 84,43 m²	
ÁTICO B_TRASERO n°04 (planta sótano) superficie útil 6,96 m ² superficie construida 8,87 m ²	
09	TERRAZA EN CUBIERTA PRIVADA 52,45 m ²

escala 1/50 (en A3)

0 1 3 5 m



Este documento tiene un carácter meramente orientativo, sin perjuicio de la información más exacta contenida en la documentación técnica del edificio. Todo el mobiliario que se muestra en el plano, incluido el de la cocina y exceptuando los armarios, se ha incluido a efectos meramente orientativos y decorativos. Los datos referidos a superficies, distribución y linderos son orientativos y pueden sufrir variaciones como consecuencia de exigencias comerciales, jurídicas o técnicas.

ESTÉVEZ e GONZÁLEZ
arquitectos

GALIAME
PROMOCIONES