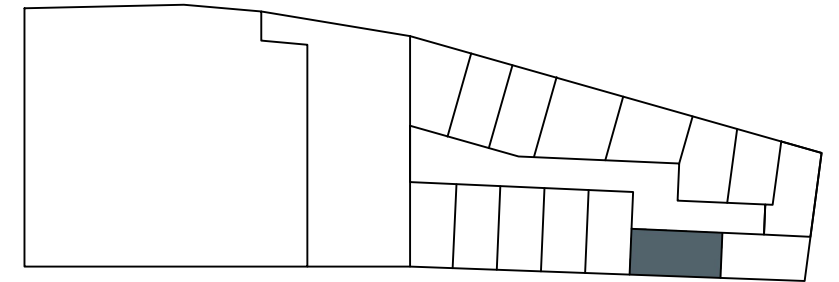


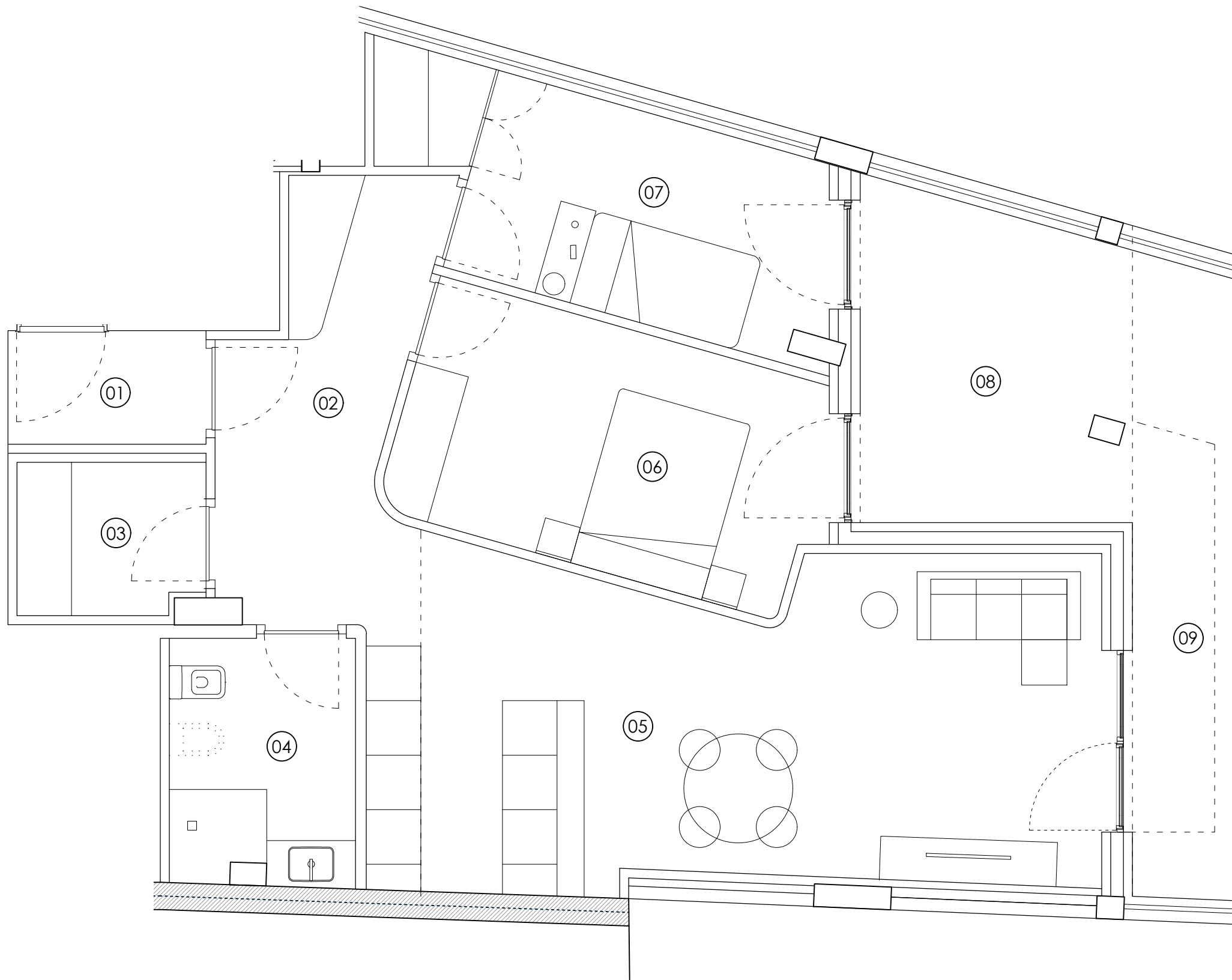
EDIFICIO HELENES

PROMOCIÓN DE VIVIENDAS EN EL CENTRO DE PONTEVEDRA

EDIFICIO DE OBRA NUEVA PARA 14 VIVIENDAS, LOCAL COMERCIAL Y TRASTEROS EN LA CALLE COBIAN ROFFIGNAC 18



PLANTA SÓTANO_ZONA DE TRASTEROS



PLANTA BAJA	
VIVIENDA	SUPERFICIE
03.01 VESTÍBULO INDEPENDENCIA VIV.	2,73 m ²
03.02 ACCESO PRINCIPAL Y DISTRIBUIDOR	8,86 m ²
03.03 LAVADERO TENDAL	3,41 m ²
03.04 BAÑO GENERAL	5,49 m ²
03.05 SALÓN-COCINA	28,47 m ²
03.06 DORMITORIO PRINCIPAL	12,51 m ²
03.07 DORMITORIO SECUNDARIO	10,82 m ²
TOTAL SUPERFICIE ÚTIL	72,28 m²
03.08 TERRAZA CUBIERTA	10,28 m ²
03.09 TERRAZA	46,63 m ²
TOTAL SUPERFICIE CONSTRUIDA	148,24 m²

escala 1/50 (en A3)



Este documento tiene un carácter meramente orientativo, sin perjuicio de la información más exacta contenida en la documentación técnica del edificio. Todo el mobiliario que se muestra en el plano, incluido el de la cocina y exceptuando los armarios, se ha incluido a efectos meramente orientativos y decorativos. Los datos referidos a superficies, distribución y linderos son orientativos y pueden sufrir variaciones como consecuencia de exigencias comerciales, jurídicas o técnicas.