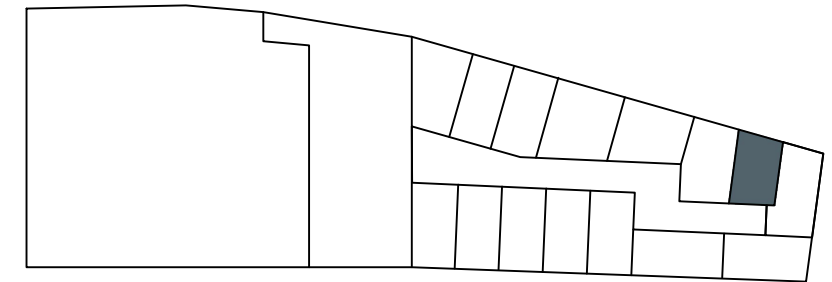


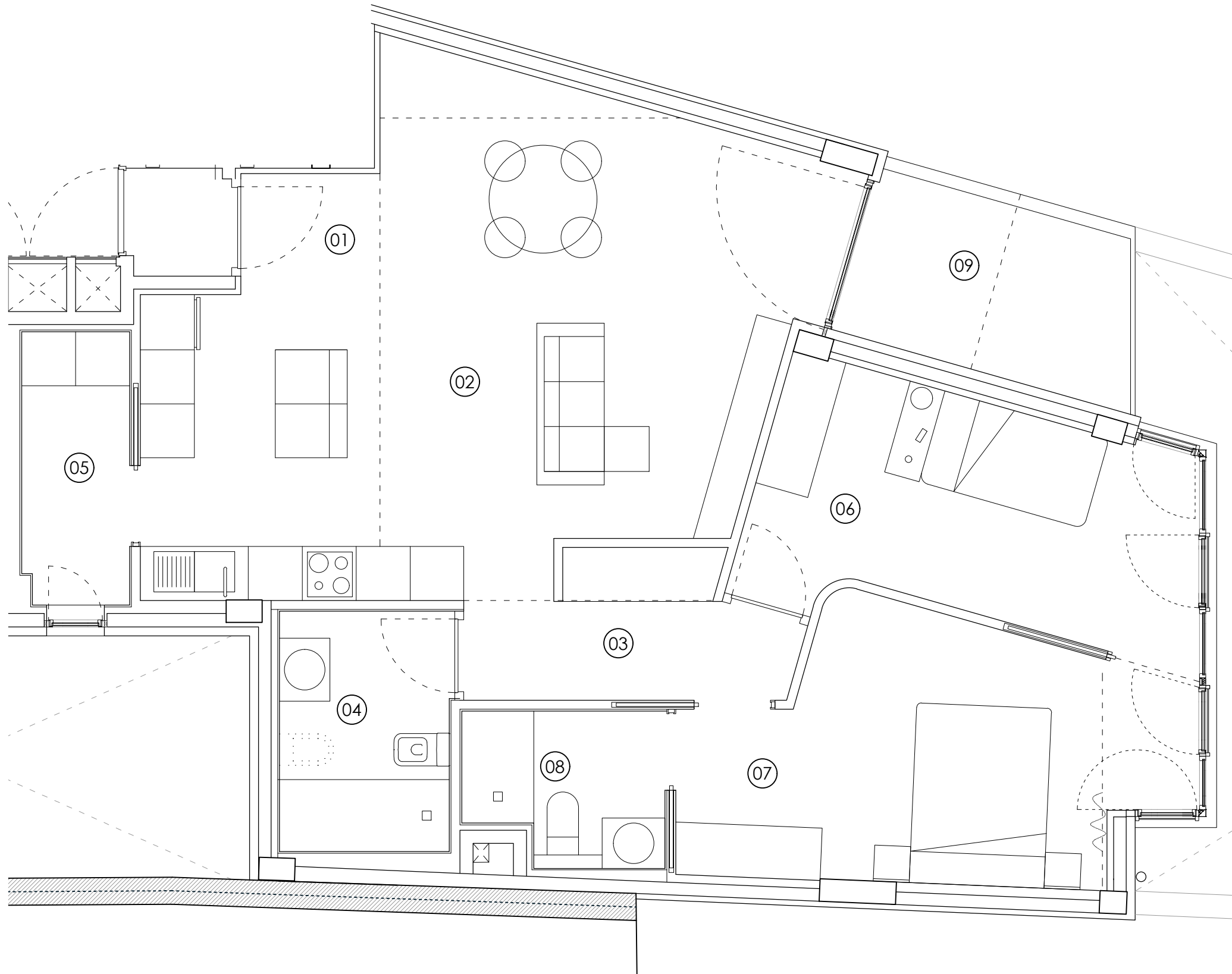
EDIFICIO HELENES

PROMOCIÓN DE VIVIENDAS EN EL CENTRO DE PONTEVEDRA

EDIFICIO DE OBRA NUEVA PARA 14 VIVIENDAS, LOCAL COMERCIAL Y TRASTEROS EN LA CALLE COBIAN ROFFIGNAC 18



PLANTA SÓTANO_ZONA DE TRASTEROS



PLANTA 1º	
VIVIENDA B	SUPERFICIE
02.01 ACCESO PRINCIPAL Y DISTRIBUIDOR	2,25 m2
02.02 SALÓN-COCINA	33,32 m2
02.03 DISTRIBUIDOR	5,04 m2
02.04 BAÑO GENERAL	5,16 m2
02.05 LAVADERO TENDAL	3,71 m2
02.06 DORMITORIO SECUNDARIO	##### m2
02.07 DORMITORIO PRINCIPAL	14,24 m2
02.08 BAÑO DORMITORIO PPL	3,59 m2
TOTAL SUPERFICIE ÚTIL	67,31 m2
02.10 TERRAZA	5,99 m2
TOTAL SUPERFICIE CONSTRUIDA	93,43 m2

escala 1/50 (en A3)



Este documento tiene un carácter meramente orientativo, sin perjuicio de la información más exacta contenida en la documentación técnica del edificio. Todo el mobiliario que se muestra en el plano, incluido el de la cocina y exceptuando los armarios, se ha incluido a efectos meramente orientativos y decorativos. Los datos referidos a superficies, distribución y linderos son orientativos y pueden sufrir variaciones como consecuencia de exigencias comerciales, jurídicas o técnicas.